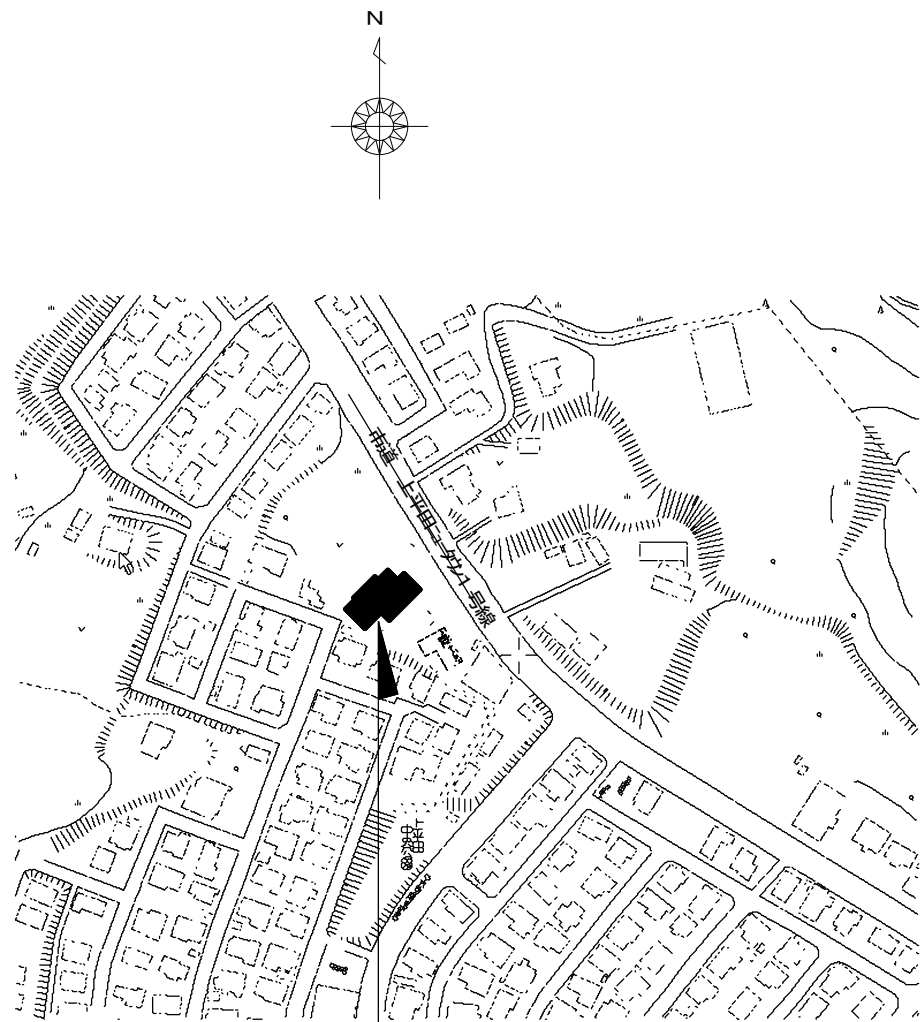


上平田ニュータウン集会所屋根・外壁改修工事

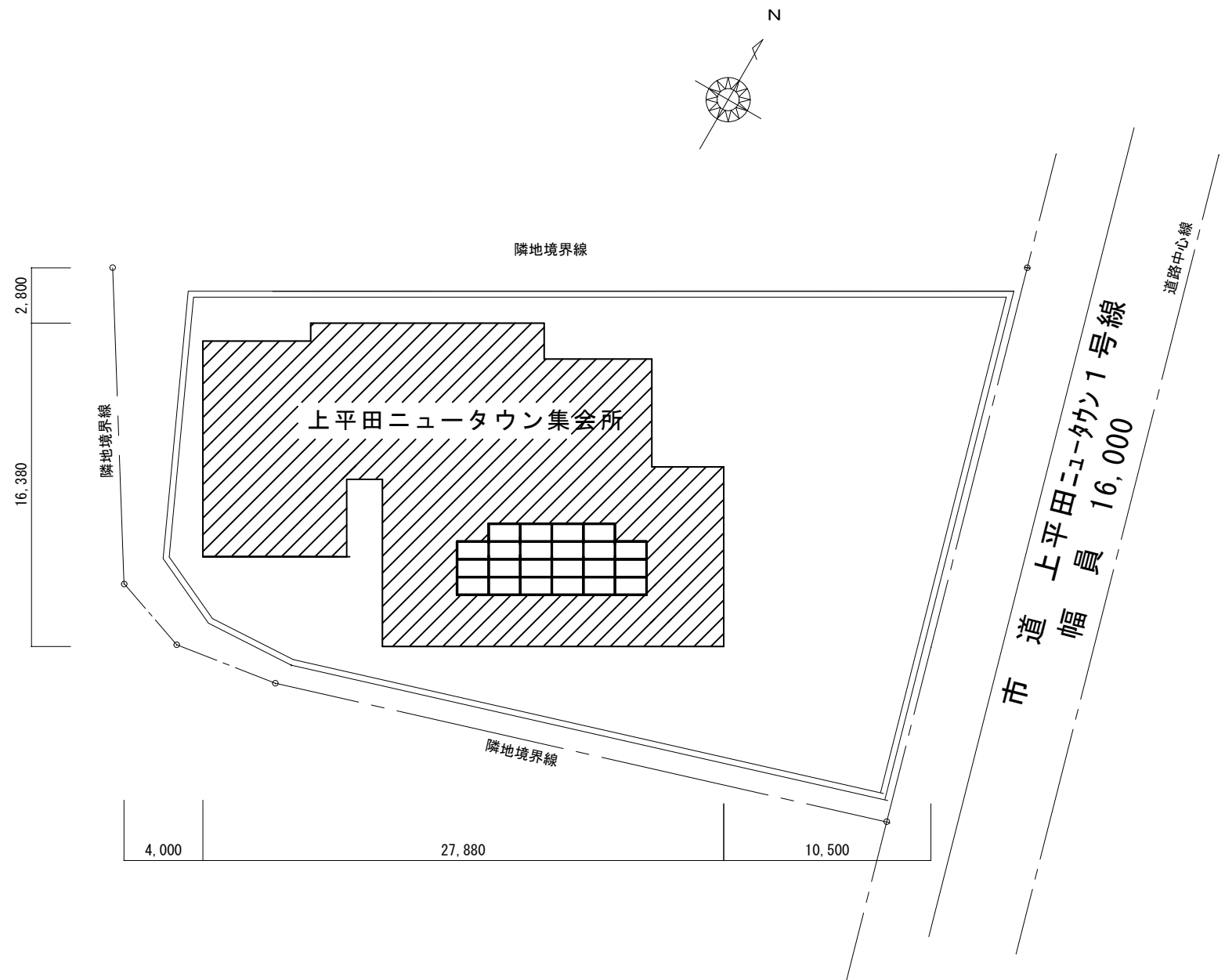
図 番	区 分	図 面 内 容
A - 1	仕様書	改修工事 特記仕様書 N0 1
A - 2	仕様書	改修工事 特記仕様書 N0 2
A - 3	仕様書	改修工事 特記仕様書 N0 3
A - 4	配置図等	案内図・配置図
A - 5	既存図	屋根伏図
A - 6	改修図	立面図

[illegible]



上平田ニュータウン集会所
釜石市大字平田第2地割25番地492

案内図



敷地面積：991.75㎡
建築面積：332.89㎡

配置図 S= 1 / 300



釜石市建設部都市計画課

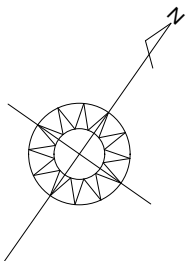
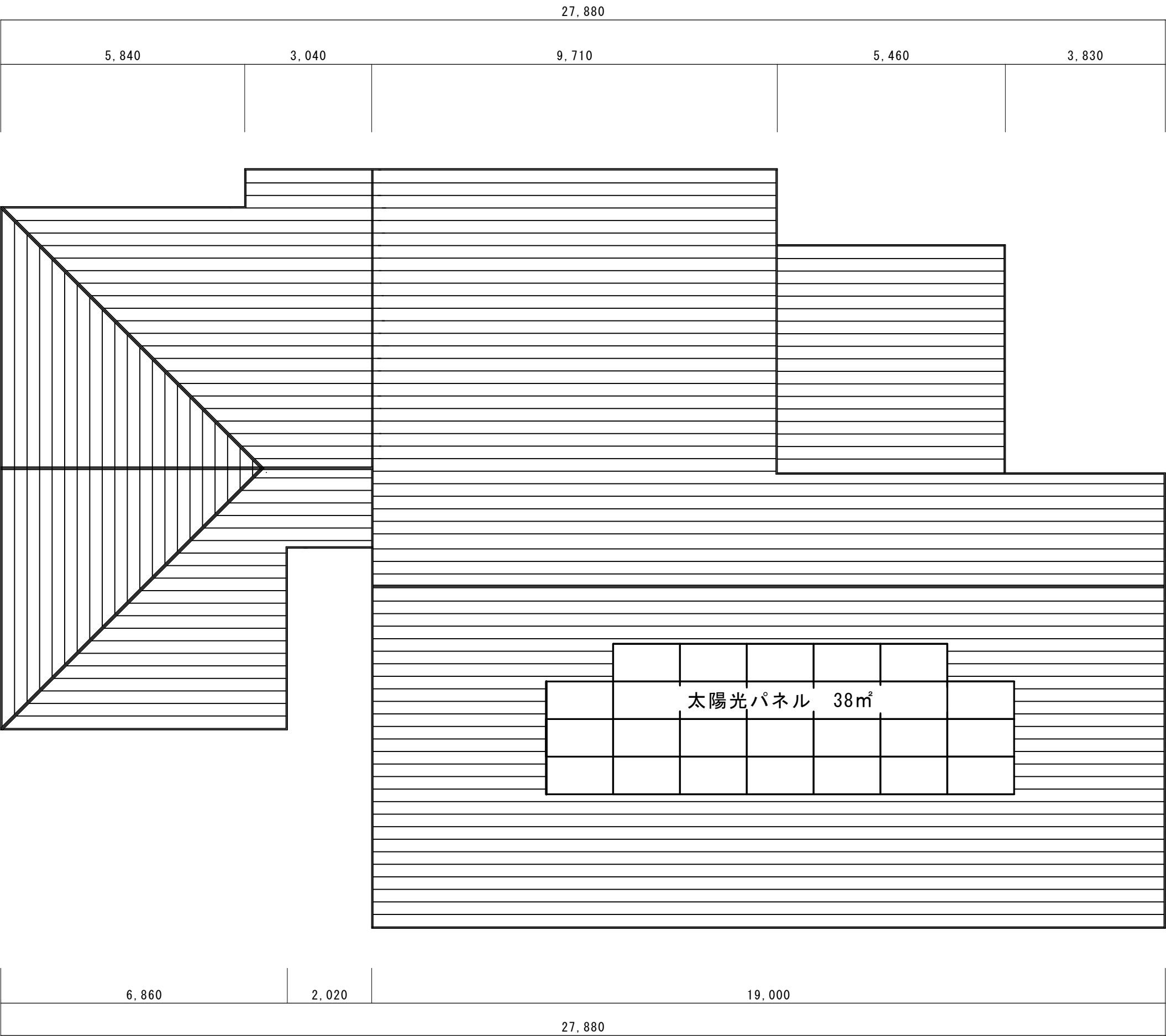
工事名 上平田ニュータウン屋根・外壁改修工事

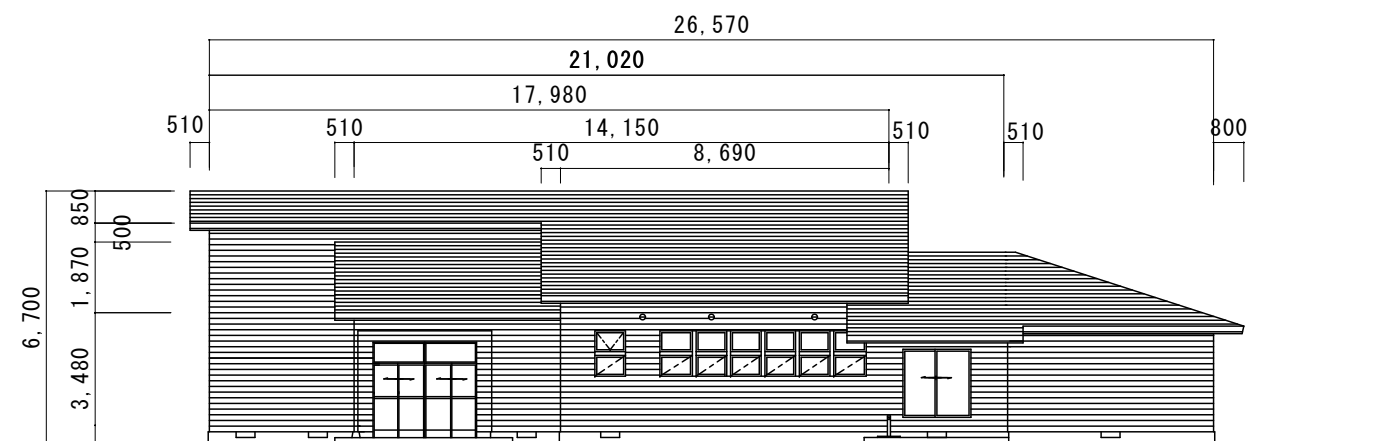
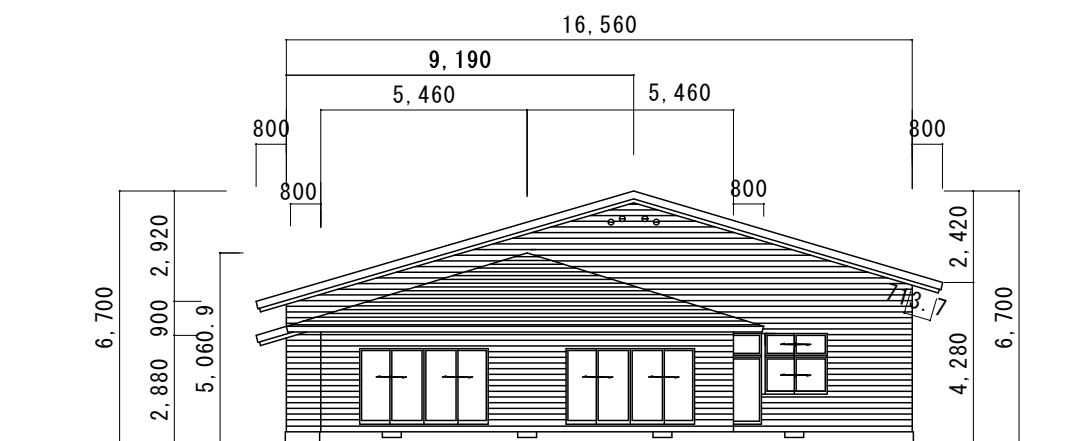
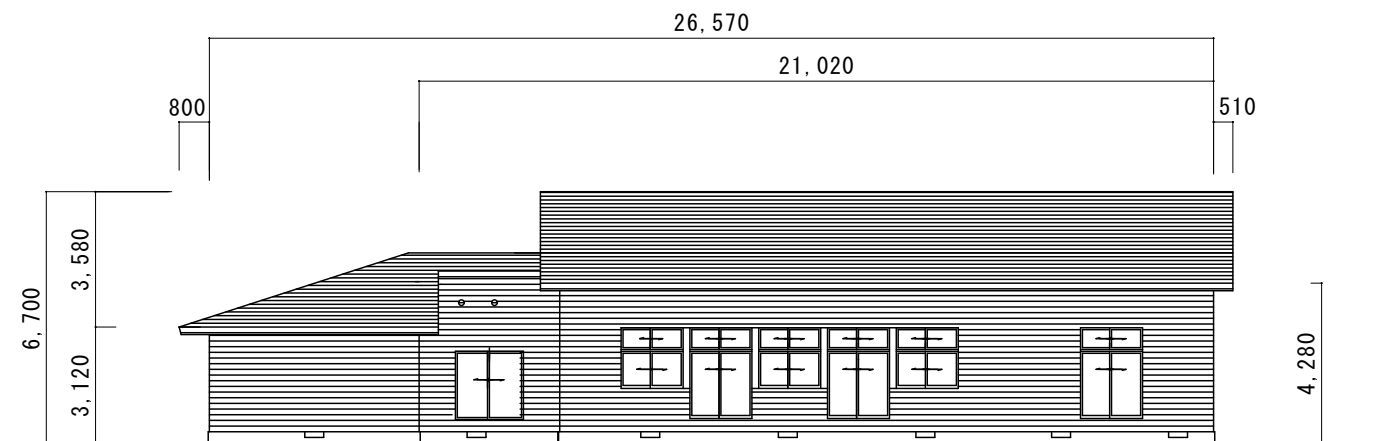
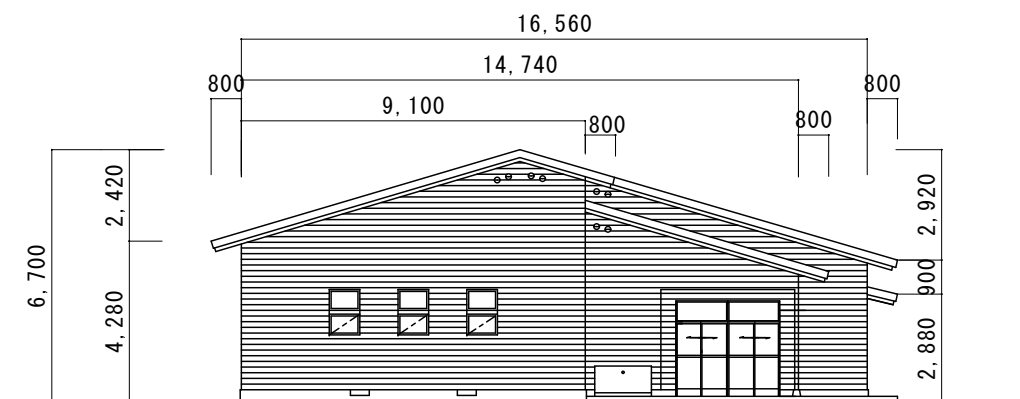
図面名 案内図・配置図

令和 7 年 10 月 日

縮尺 S=1/300 (A3)

A - 4





既存	屋根	長尺カラー鉄板横葺き	アスファルトルーフィング22kg品	野地板	コンパネ@12
	軒裏	珪酸カルシウム板 厚6 平板	透湿弾性仕上塗料		
	外壁	ラムダR25金具止工法	アスファルトフェルト 17kg品	透湿弾性仕上塗材	
	シーリング	変性シリコン			
	破風板	カラー板金葺き			
	雨樋	カラー鋼板			

改修	屋根	ケレン、高圧洗浄 下塗り ハイポンププライマー 仕上げ シリコンルーフ2回塗り	395.1㎡
	軒裏	シミ止め OP塗装	95.2㎡
	外壁	ケレン、高圧洗浄 プライマー塗 仕上げ パーフェクトフィラー2回塗り	264.8㎡
	シーリング	変性シリコン (MS-2) 撤去共	413.4m
	破風板	シリコン塗装仕上げ H=200mm	124.7m
	雨樋	シリコン塗装仕上げ	20.0m

